

檔 號：

保存年限：

教育部國民及學前教育署 書函

地址：413415 臺中市霧峰區中正路738之4號

承辦人：張聿緯

電話：04-37061504

電子信箱：e-p230@mail.k12ea.gov.tw

受文者：國立臺灣海洋大學附屬基隆海事
高級中等學校

發文日期：中華民國115年6月18日

發文字號：臺教國署人字第1150057021號

速別：普通件

密等及解密條件或保密期限：

附件：教育部書函、國立臺南大學函、遴選辦法、推薦表 (A09030000E_1150057021_senddoc1_Attach1.PDF、A09030000E_1150057021_senddoc1_Attach2.PDF、A09030000E_1150057021_senddoc1_Attach3.pdf、A09030000E_1150057021_senddoc1_Attach4.odt)

主旨：檢送國立臺南大學傑出校友遴選辦法及第39屆傑出校友推薦表各1份，請惠予公告轉知並踴躍推薦校友參選，請查照。

說明：依據教育部115年6月16日臺教人(三)字第1150061398號書函辦理，並檢附原書函及相關附件各1份。

正本：各國立高級中等學校、各國立國民小學、本署各組室(本署人事室除外)

副本：

電 2026/06/18 文
交 12:30:04 章

人事室 115/06/18



1150005421

檔 號：
保存年限：

教育部 書函

地址：100217 臺北市中正區中山南路5號
承辦人：朱家誼
電話：(02)7736-5938
電子信箱：katel230@mail.moe.gov.tw

受文者：教育部國民及學前教育署

發文日期：中華民國115年6月16日

發文字號：臺教人(三)字第1150061398號

速別：普通件

密等及解密條件或保密期限：

附件：原函、遴選辦法、推薦表 (A09000000E_1150061398_senddoc1_Attach1.PDF、
A09000000E_1150061398_senddoc1_Attach2.pdf、
A09000000E_1150061398_senddoc1_Attach3.odt)

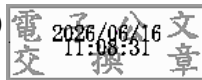
主旨：檢送國立臺南大學傑出校友遴選辦法及第39屆傑出校友推薦表各1份，請查照並推薦符合資格者參加選拔。

說明：

- 一、依國立臺南大學115年6月12日南大校友字第1150011848號函辦理，並檢附原函（含附件）影本1份。
- 二、如有推薦，請於115年9月30日前將推薦表及相關資料逕寄該校校友服務中心（臺南市中西區樹林街2段33號），或E-mail至meifang@mail.nutn.edu.tw辦理。

正本：部屬機關(構)

副本：本部各單位(含附件)



總收文 115.06.16



1150057021

國立臺南大學 函

地址：700301 台南市中西區樹林街二段33號

聯絡人：蘇美方

電話：06-2133111 分機：511

電子信箱：meifang@mail.nutn.edu.tw

受文者：教育部

發文日期：中華民國115年6月12日

發文字號：南大校友字第1150011848號

速別：普通件

密等及解密條件或保密期限：

附件：如主旨 (A09670000Q_1150011848_doc1_Attach1.pdf、
A09670000Q_1150011848_doc1_Attach2.odt)

主旨：檢送本校傑出校友遴選辦法及第39屆傑出校友推薦表各1份，敬請轉知所屬單位及學校，並請踴躍推薦，請查照。

說明：

- 一、為表揚歷屆校友秉持立校精神及理念，熱心公益，對國家社會有具體特殊貢獻或成就者，以樹立校友楷範，發揚本校精神。
- 二、本校傑出校友遴選辦法及第39屆傑出校友推薦表如附件。
- 三、請於本(115)年9月30日前將推薦表及相關資料寄至本校校友服務中心，或E-mail至meifang@mail.nutn.edu.tw。

正本：教育部、花蓮縣政府、臺北市府教育局、桃園市政府教育局、雲林縣政府教育處、新北市政府教育局、宜蘭縣政府教育處、屏東縣政府教育處、金門縣政府教育處、苗栗縣政府教育處、彰化縣政府教育處、南投縣政府教育處、臺東縣政府教育處、基隆市政府教育處、嘉義市政府教育處、嘉義縣政府教育處、澎湖縣政府教育處、新竹市政府教育處、高雄市政府教育局、連江縣政府教育處、臺中市政府教育局、臺南市政府教育局、新竹縣政府教育局、公私立大專校院

副本：本校校友服務中心

